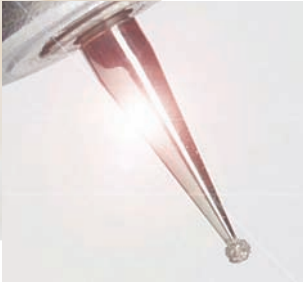


# Intensiv AntiReflex Pat. pend. N° 2007 0320/07

Nach Prof. I. Krejci, Universität Genf (Schweiz)

Die schwarzmatte Oberfläche der neuen Intensiv AntiReflex Diamantinstrumentenlinie ermöglicht eine blendfreie Sicht auf das Operationsfeld trotz der erforderlichen starken Ausleuchtung.

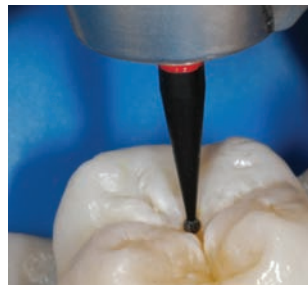


- **Blendfreie Sicht auf das Operationsfeld**
- **Grösserer Kontrast des Diamantinstrumentes zum Operationsfeld**
- **Anhaltende Konzentration und ermüdungsfreie Behandlung**

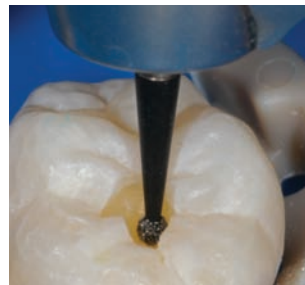


## Indikationen

- Minimalinvasive Behandlung
- Mikroinvasive Behandlung
- Behandlungen mit vergrössernden Sehhilfen, Schutzbrillen, Standard-Mundspiegeln



*Mikroinvasive exploratorische Probebohrung in der Fissur oder im Grübchen bei Verdacht auf Fissuren- bzw. Grübchenkaries*



*Eröffnung grösserer kariöser Läsionen im Seitenzahnbereich*



*Randschrägung unter gleichzeitigem Finieren von Präparationsrändern an okklusalen Kavitäten*

## Diamantinstrumentenlinie (minimalinvasiv)

AR										
ISO ø 1/10 mm	007	008	012	009	010	010	012	012	011	010
L mm				4.0	2.8	2.8	5.0	2.0	3.8	3.0
<b>FG Standard</b>										
524		AR199								
524			AR8200			AR8218			AR8224	
514	AR4199			AR4412	AR4218		AR4205S	AR4256		AR40D1
ISO No.	314 001	314 001	314 001	314 139	314 237	314 235	314 247	314 277	314 236	314 699

Intensiv SA  
via al Molino 107  
P.O. Box 741  
6916 Grancia  
Schweiz

Tel. + 41 91 986 50 50  
Fax + 41 91 986 50 59  
info@intensiv.ch  
www.intensiv.ch

