

# Intensiv Zirkon Set

Klinisch geprüft durch das Dentallabor Dubs, Zürich, Schweiz

## Diamantierte Werkzeuge für die Zirkonoxid-Bearbeitung im Labor

Die manuelle Formgebung und anschließende Feinbearbeitung von zumeist CAD/CAM vorgefertigten Brücken- und Kronengerüsten aus ZrO<sub>2</sub> Keramik erfordert diamantierte Werkzeuge mit ausgesuchten (spezifischen) Arbeitsteilformen und sorgfältig aufeinander abgestimmten Körnungen. Der Einsatz der Werkzeuge erfolgt grundsätzlich in der Laborturbine mit hohen Drehzahlen. Unter geringem Anpressdruck, mit ausreichender Wasserkühlung (50ml/min), wird eine Hitzeentwicklung an der Keramik vermieden. Die anhaltend hohe Schleifleistung sorgt für eine ökonomische, gleichzeitig jedoch für eine schonende Bearbeitung der hochfesten ZrO<sub>2</sub> Keramik. Der Gebrauch des Intensiv ZrO<sub>2</sub> Bearbeitungs-Sets sichert eine hochwertige Ergebnisqualität, die allen Anforderungen an die Formgebung und Feinbearbeitung der modernen Zirkonoxid-Hochleistungskeramik unter Berücksichtigung der material-spezifischen Eigenschaften entspricht.



### Produktbeschreibung

- Konus rund: FG 238C, FG 8238  
Grobe Formgebung von Brücken- und Einzelkronengerüsten.
- Konus rund: FG 4238  
Feinbearbeitung von Brücken- und Einzelkronengerüsten.
- Konus spitz: FG 8194  
Grobe Formgebung interdentaler Partien am Brückengerüst.
- Konus spitz: FG 4194  
Feinbearbeitung interdentaler Partien am Brückengerüst.
- Zylinder rund: FG 8325L  
Grobe Formgebung von Innenflächen bei Kronengerüsten.
- Zylinder rund: FG 4325L  
Feinbearbeitung von Innenflächen bei Kronengerüsten.
- Kegel spitz: FG 113AC  
Formgebung enger interdentaler Partien und Detailarbeiten am Brückengerüst.
- Kugel langer Hals: 8201NL  
Ausarbeitung tief liegender Kroneninnenflächen.
- Kugel langer Hals: 4201NL  
Feinbearbeitung tief liegender Kroneninnenflächen.
- Kugel klein: FG 8200, FG 4200, Kugel mittel: FG 8201, FG 4201, Kugel gross: FG 8400, FG 4400  
- Grob- und Feinbearbeitung von Hohlkehlen bei Kronengerüsten.  
- Grob- und Feinkorrekturen von Kroneninnenflächen.  
- Formgebung und Feinbearbeitung okklusaler Bereiche bei Brückengerüsten.

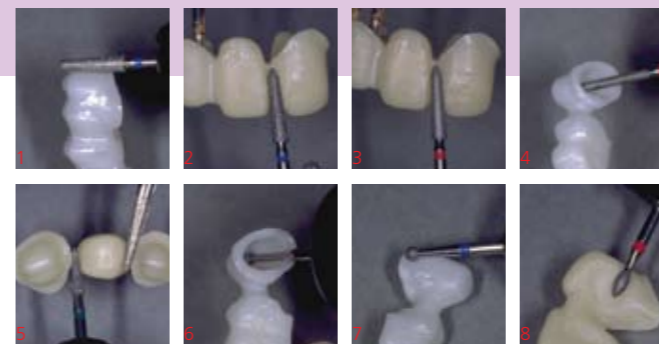
- Knospe: FG 8255A, FG 4255A  
Formgebung und Feinbearbeitung palatinaler/lingualer Flächen und Ausarbeitung okklusaler Flächen.

### Indikation

- Formgebung, Ausarbeitung und Feinbearbeitung aller Partien an ZrO<sub>2</sub> Brücken- und Kronengerüsten
- Ausarbeitung und Feinbearbeitung von Abutments.

### Vorteile

- Materialschonende und ökonomische Bearbeitung der Zirkongerüste.
- Arbeitsgerechte Formenauswahl in angepassten Körnungen.
- Laborgeprüftes Werkzeug-Set für hochwertige Ergebnisqualität.



- 1) Grobe Formgebung eines Brückengerüsts, Konus, Arbeitsteilende rund, 80ym Körnung, FG 8238
- 2) Grobe Formgebung interdentaler Partien, Konus, Arbeitsteilende spitz, 80ym Körnung, FG 8195
- 3) Feinbearbeitung interdentaler Partien, Konus, Arbeitsteilende spitz, 40ym Körnung, FG 4195
- 4) Feinbearbeitung von Innenflächen am Brückengerüst, Zylinder, Arbeitsteilende rund, 40ym, FG 4325L
- 5) Grobe Formgebung enger interdentaler Partien und Detailarbeiten am Brückengerüst, Konus spitz, FG 113AC
- 6) Ausarbeitung tief liegender Kroneninnenflächen, Kugel langer Hals, 80ym, 8201NL
- 7) Grobbearbeitung von Hohlkehlen an Brückengerüsten, Kugel, 80ym, FG 8201
- 8) Feinbearbeitung palatinaler Flächen an Brückengerüsten, Knospe, 40ym, FG 4255A

Ref. 35A																			
ISO ø 1/10 mm	026	025	025	021	021	013	013	018	016	016	012	011	018	017	027	025	018	018	
L mm	10,0	10,0	10,0	10,0	10,0	10,0	10,0	5,5										3,5	3,5
µm	106	80	40	80	40	80	40	106	80	40	80	40	80	40	80	40	80	40	80
534	238C							113AC											
524		8238		8195		8325L			8201NL		8200		8201		8400			8255A	
514			4238		4195		4325L			4201NL		4200		4201		4400			4255A
ISO No.	314 199	314 199	314 199	314 299	314 299	314 158	314 158	314 164	314 697	314 697	314 001	314 001	314 001	314 001	314 001	314 001	314 001	314 257	314 257