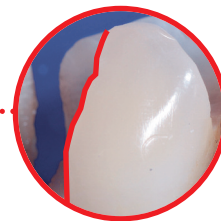
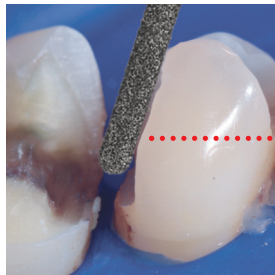
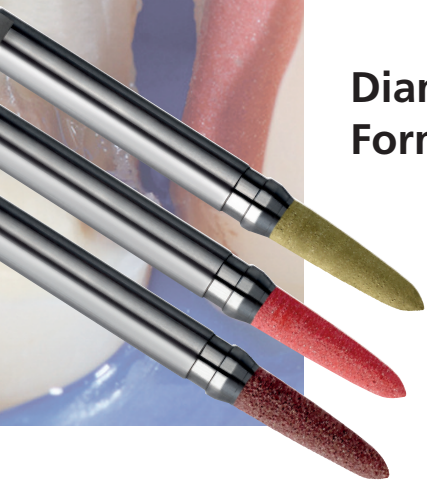


# Intensiv PrepTwins Pat.Pend.EP10162150.6

**Neu!**

## Diamant Polymer Finierer zur verfeinerten Formgebung sämtlicher Präparationen



Diamantierte Metallinstrumente sind mit einer Polymer-Diamant Mischung beschichtet, die gleiche Form und Dimension erhaltend wie das vorherig eingesetzte Diamantinstrument.

Die Diamantierung des Metallkerns unter dem Polymer entspricht der gleichen Körnung wie im Polymer.

Die Entfernung von gelösten Schmelzprismen und Beseitigung der unregelmässigen Oberflächen (sogenannter Wellenschliff), kreierte durch rotierende Instrumente, erlauben eine Verbesserung und erhöhte Lebensdauer der intakten Restaurationen.

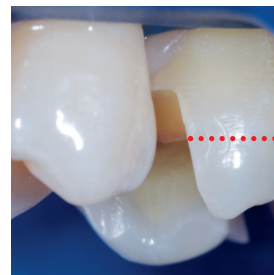
Klinische Abbildungen: Dr. Alessandro Devigus, Bülach, Schweiz



Finieren der Kavitätsränder mit Intensiv PrepTwins RA PT43882/6, Zylinder, 40 µm, sichtbarer Wellenschliff verursacht durch rotierende Diamantinstrumente



Fortgeschrittenes Finieren, Rand sichtbar ebener



Kavitätenränder und -wände frei von Unregelmässigkeiten



**“Ein Finierer mit gleicher Form wie das zuvor eingesetzte Präparationsinstrument.“**



Alle Formen sind auch erhältlich in:

