

# Intensiv Proxoshape

Universitäten Zürich und Bern, Schweiz



## Oszillierende diamantierte Feilen für den Abtrag von Überschüssen und Ausarbeitung von restaurierten Approximalflächen

Perfekt adaptierte und polierte proximale Füllungsflächen bzw. Kronenränder sind die Voraussetzung für die Gesunderhaltung des Parodonts und die Verhinderung von Sekundärkaries. Proxoshape erfüllt die Anforderungen an eine korrekte Ausarbeitung der Füllungsflächen und -ränder und bereitet sie auf die Hochglanzpolitur vor.

### Indikationen

- Entfernung von: Füllungs- und Zementüberschüssen
- Ausarbeitung und Trimmen von: approximalen abstehenden Kronenrändern aus Gold oder Keramik
- Konturieren und Finieren von: approximalen Restaurationsoberflächen

### Intensiv Proxoshape

- 4 Feilen einseitig diamantiert in 4 verschiedenen Körnungen (125, 90, 40 und 15µm)
- 3 Feilen mit verlängertem Arbeitsteil (Körnungen 90, 40 und 15µm).
- 2 schmale Feilen 40 und 15µm.
- 1 distal diamantierte Spezialfeile in 15µm.

### Intensiv Proxoshape Flexible

- 3 einseitig diamantierte Feilen in 60, 40 und 15µm.
- 2 Feilenlängen: 8.5mm und 11mm.
- Minimale Metallstärke 0.1mm.

### Intensiv Proxoshape Coarse

- Einseitig diamantierte und perforierte Feile, in 80µm, 2 Reihen Loch-Perforation.

Zu verwenden in Kombination mit Intensiv Swingle, WG-69 LT Cons (mit Licht), Seiten 58-59

### Vorteile

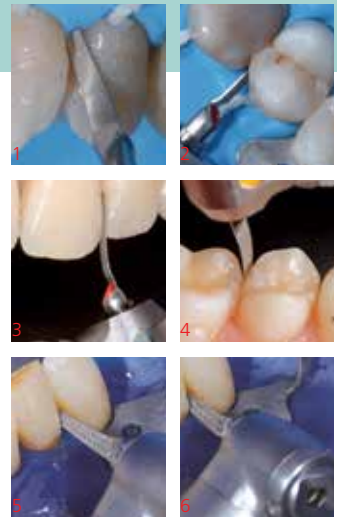
- Vereinfachter Zugang zum Interdentalraum
- Keine iatrogene Schädigung der Nachbarzähne durch einseitige Diamantierung
- Vermeidung unruhiger Oberflächen (Wellenschliff), die durch die Anwendung rotierender Instrumente verursacht wird

Alle Intensiv Proxoshape sind erhältlich in Packungen zu 1, 3 oder 6 Stück

Intensiv Proxoshape Set, Ref. 100  
Je 1 PS0, PS1, PS2, PS3,  
1 Ejector, 1 Diakleen

Intensiv Proxoshape Set Optional, Ref. 115  
Je 1 PS0, PS1, PS2, PS3, PS1L, PS2L, PS3L,  
PS2S, PS3S, PS3G

Intensiv Proxoshape Flexible Set, Ref. 110  
Je 1 PSF60, PSF40, PSF15,  
PSF60L, PSF40L, PSF15L



Klinische Abbildungen:

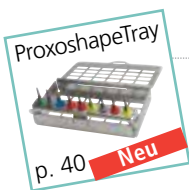
- 1-2) Universität Brescia, Italien
- 3-4) Universität Zürich, Schweiz
- 5-6) Dr. A. Devigus, Bülach, Schweiz

Intensiv Proxoshape:

- 1) Finieren der Restauration im approximalen Bereich mit Feile PS2
  - 2) Bearbeiten der Zone unterhalb des rekonstruierten Kontaktpunktes ohne Beeinträchtigung des Nachbarzahnes mit Feile PS3.
- Intensiv Proxoshape Flexible:
- 3) Finieren des zervikalen Füllungsrandes mit Feile PSF40L
  - 4) Finieren der Restauration im approximalen Bereich mit Feile PSF15L.

Intensiv Proxoshape Coarse:

- 5-6) Modellieren mit PSC80



	1	2	3	4	5	6	7	8	9	10	11	12	13	14
L mm	8,5	8,5	8,5	8,5	8,5	11,0	11,0	11,0	11,0	8,5	8,5	3	8,5	
µm	125	90	60	40	15	90	60	40	15	40	15	15	80	
Standard 0,2 mm														
524		PS1				PS1L								
534	PS0													
524														PSC80
514				PS2				PS2L		PS2S				
504					PS3				PS3L		PS3S	PS3G		
Flexible 0,1 mm														
514			PSF60				PSF60L							
514				PSF40				PSF40L						
504					PSF15				PSF15L					

# Intensiv Bevelshape

Universität Bern, Schweiz



## Oszillierende diamantierte Feilen für perfekte Abschrägungen und Präparationsränder

Wesentliche Voraussetzung für eine ideale Kavitätenpräparation für Kompositfüllungen, für Goldinlays und Overlays ist eine präzise Randabschrägung mit scharfen Schliffkanten. Bei prothetischen Restaurationen trägt die Randfinishierung der Hohlkehlpräparation und die Abschrägung bei Stufenpräparationen entscheidend zur Ergebnisqualität bei.

Durch die einseitige Diamantierung werden iatrogene Schäden der Nachbarzähne und Verletzungen des parodontalen Gewebes vermieden.

### Produktbeschreibung

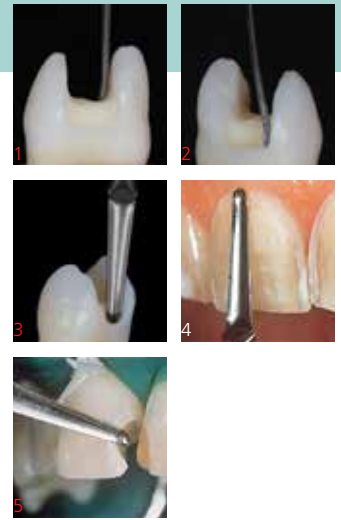
- Axialgewölbte Feilen mit distal abgebogenem Ende.
- 3 Feilen diamantiert auf der ganzen konvexen Arbeitsteillänge in den Körnungen 40µm / 25µm / 15µm.
- 3 Feilen diamantiert nur auf dem konvexen distalen Ende in den Körnungen 40µm / 25µm / 15µm.

### Indikationen

- Randabschrägung bei
  - Frontzahnkomposit
  - Kompositlots
  - Inlays und Onlays
- Randfinish bei Veneerpräparationen
- Kronenpräparationen
  - Randfinishierung bei Hohlkehlpräparation
  - Abschrägung einer Schulterpräparation

### Vorteile

- Perfekt polierte/geglättete und klar umrissene Profile, perfekte, scharfe Schliffkanten
- Keine Mikrofrakturen und keine unvorhergesehene Absplitterung von Zahnschmelzprismen
- Vermeiden von Schmelzdefekten und Rillen am Präparationsrand
- Keine iatrogene Verletzungen der Nachbarzähne



1+2) Perfekte Anpassung der Feile an Kavitätenwand und -boden 3) Die Feile erlaubt auch Ansträgung einer zervikalen Stufe 4) Finieren des Präparationsrandes bei Veneers mit Feile BS40 oder BS40T 5) Randanschrägungen bei Klasse IV Präparationen

Alle Intensiv Bevelshape sind erhältlich in Packungen zu 1, 3 oder 6 Stück

Zu verwenden in Kombination mit Intensiv Swingle, WG-69 LT Cons (mit Licht), Seiten 58-59

Intensiv Bevelshape Set, Ref. 103  
Je 1 BS40, BS25, BS15  
BS40T, BS25T, BS15T



Ref. 103										
µm		40	25	15		40	25	15		
514	■	BS40				BS40T				
514	□		BS25				BS25T			
504	■			BS15				BS15T		
		Bevelshape ganze Länge einseitig diamantiert, axial und distal gewölbt					Bevelshape distal diamantiert (für Kronenpräparationen), distal gewölbt			