

Intensiv Guided Universal Prep Set

Innovatives Prep-Set im Edelstahl-Tray.
Ein Diagramm führt durch die aktuellen
Präparationsmethoden der modernen
rekonstruktiven Zahnheilkunde



REF 157



REF 158

Produktbeschreibung

TRAY:

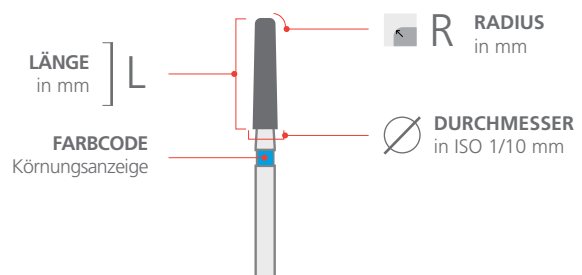
- Zweiteiliges Edelstahl-Tray, bestehend aus einem Sockel, trennbar verbunden mit einem Deckel.
Masse: L 77 mm, B 75 mm, H 31 mm
- Das Tray ist mit einem Diagramm sowie mit Piktogrammen der Instrumente bedruckt, zur sicheren, strukturierten Führung durch die klinischen Anwendungen

INSTRUMENTE:

- 1 Konus, spitz, Ø 012, 11 mm, 80 µm
- 4 Zylinder, rund, x-lang, Ø 012, 013 und 011, 10 mm, 90 und 40 µm
- 1 Kugel, rund, Ø 018, 90 µm
- 2 Konus, Kante rund, Ø 018, 8 mm, 80 und 40 µm
- 2 Football, Ø 023 und 021, 5 mm, 106 und 40 µm
- 1 Konus, rund, Ø 016, 8 mm, 50 µm

Farbcode	Mikron		Beschreibung
524	106 µm	60/80/90 µm*	Standard
524	80 µm		Medium
514	50 µm		Golden Burs GB
514	40 µm		Fine

*Die Körnung kann je nach Instrumentenform und -größe vom Tabellenwert abweichen.



REF 158 - FG								

Indikationen

- Veneer-Präparation
- Kronenpräparation
- Vollkeramische Rekonstruktionen
- Rekonstruktionen aus Zirkonoxidkeramik
- Optische Abformung und CAD/CAM
- Von minimal-invasiver bis zu konventioneller Präparationstechnik

Zentrum für Zahnmedizin ZMZ Zürich



Klassisches Veneer



Additional Veneer (defekt-orientierte Präparation)



01 Vor dem Präparieren wurde ein ultradünner Retraktionsfaden zum Schutz der marginalen Gingiva in den Sulkus gelegt. Interdentale Präparation mit dem Separierdiamant FG D3

02 Axiale Reduktion mit dem Veneer-Präpdiamant FG D18GB, 0,5 mm breite Schulterpräparation

03 Interdentale, am Defekt orientierte, Präparation mit dem Separierdiamant FG D3

04 Axiale Reduktion mit dem Veneer-Präpdiamant FG D18GB, auslaufender Rand

05 Veneer Detailaufnahme

06 Schulterpräparation an Zahn 21: Legen eines ultradünnen Fadens, interdentales Separieren mit dem Separierdiamanten FG D3, 1 mm breite zirkuläre innen gerundete Schulterpräparation mit dem Schulterdiamanten FG 305L. Für schmale Stümpfe und enge Verhältnisse steht im Präpset ein schmaler Schulterpräp-Diamant FG 307A zur Verfügung

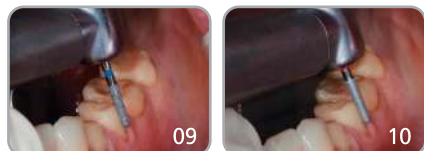


Voll-Kronenpräparation

07 Finieren der Schulter und der axialen Wände: der Stumpf wird mit den analog zu den Dimensionen des Präparierdiamanten neu entwickelten zylindrischen Finierdiamanten FG 4307N (breit) geglättet

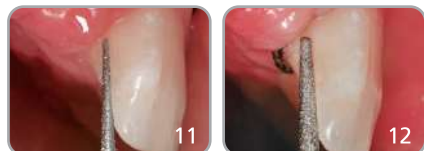
08 Die palatinale Kehlung mit dem stirnseitig gerundeten Football Diamant FG 250

09 Defektorientierte Overlay (Tabletop) Präparation bei einem Patienten mit erosiv und/oder abrasiv geschädigtem Gebiss, Grobpräparation mit dem Präparierdiamant FG 8526, gegebenenfalls okklusale Präparation mit dem Football-Diamant FG 250



Teilkronen, Overlay (Tabletop) Präparation

10 Finieren mit den zugehörigen Finierdiamanten FG 4526 und gegebenenfalls FG 4250, nachträglich Brechen aller scharfen Kanten mit abrasiven Scheiben, eingespannt in das Mandrell



Klebebrücken Präparation

11 Definition einer mesialen und distalen Rille in der gewünschten Einschubrichtung im Schmelz leicht palatinal des zukünftigen Kontaktpunkts mit dem Separierdiamant FG D3

12 Erweitern der Rille mit dem konischen Veneer-Präp-Diamanten FG D18GB im Schmelz, damit Erfüllung der für Vollkeramik und CAD/CAM Herstellung geltenden Anforderungen (apikal abgerundet, 6° Konizität, klare Definition der Rillen)



13 Präparation eines Zingulumauflegers in den Schmelz mit dem Kugeldiamant FG 201

Vorteile

- Klar definierte und effiziente Anwendung der Diamant Instrumente dank des auf dem Tray aufgedruckten Diagramms, mit empfohlener Abfolge der Instrumente und deren Körnungen
- Einzigartiges, innovatives Prep-Set für alle modernen Rekonstruktionsarten
- Sichere Identifizierbarkeit und Aufbewahrung der Instrumente

Klinische Abbildungen