

# Intensiv PrepTwins Pat. 2564803



Diamant Polymer Finierer zur verfeinerten Formgebung sämtlicher Präparationen

Das Finieren der Präparationsränder ist essenziell und propädeutisch für die weiteren Arbeitsschritte. Die Entfernung von gelösten Schmelzprismen und Beseitigung der unregelmässigen Oberflächen (Wellenschliff), kreierte durch rotierende Instrumente, erlauben eine Verbesserung und erhöhte Lebensdauer der intakten Restaurationen.



## Produktbeschreibung

- Diamant Polymer Finierer hochgefüllt in je 3 unterschiedlichen Diamantkörnungen
- Die Diamantkörnung ist im Polymer jeweils durch die Farbe braun (60 µm), rot (40 µm) oder gelb (15 µm) gekennzeichnet
- Formen: Kugel, Zylinder, Flamme, Football, Torpedo, Konus
- Länge: Kugel: 2 mm, Zylinder und Konus: 8 mm, Flamme: 4 mm, Football: 3.5 mm, Torpedo: 6 mm

Trial Kit, 60 µm - REF 2460/6  
 Trial Kit, 40 µm - REF 2440/6  
 Trial Kit, 15 µm - REF 2415/6

Intensiv PrepTwins sind erhältlich in Packungen zu 6 Stück

| Farbcode | Mikron | Beschreibung |
|----------|--------|--------------|
| 524      | 60 µm  | Medium       |
| 514      | 40 µm  | Fine         |
| 504      | 15 µm  | Extra fine   |

**FARBCODE**  
Körnungsanzeige

**DURCHMESSER**  
in ISO 1/10 mm

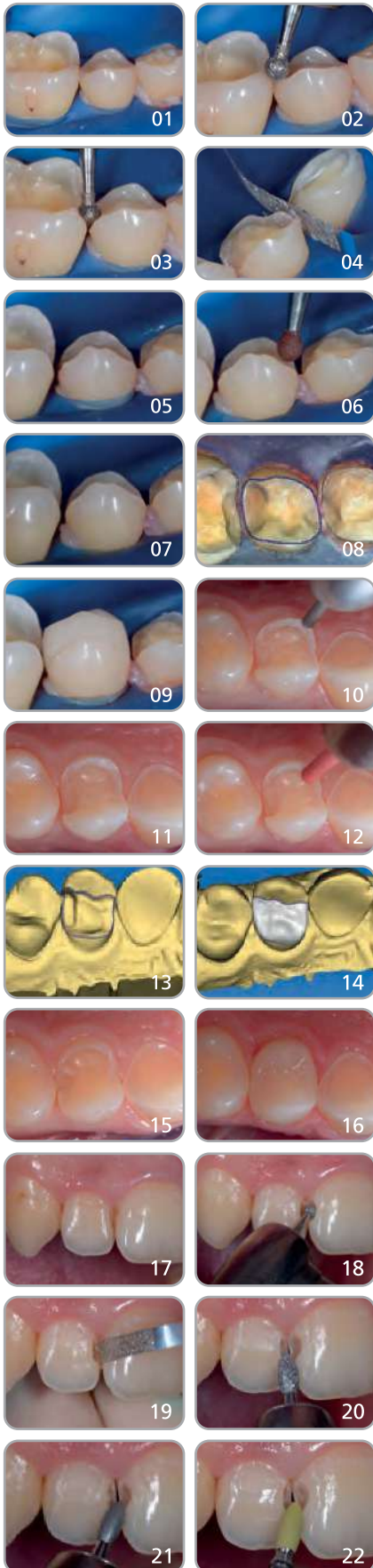
| Form     | Länge (L) | Durchmesser (Ø) | Farbcode | Referenz      |
|----------|-----------|-----------------|----------|---------------|
| Kugel    | 3.5       | Ø 020           | Braun    | RA PT801/6    |
|          |           |                 | Rot      | RA PT4801/6   |
|          |           |                 | Gelb     | RA PT5801/6   |
| Zylinder | 10.0      | Ø 020           | Braun    | RA PT368/6    |
|          |           |                 | Rot      | RA PT4368/6   |
|          |           |                 | Gelb     | RA PT5368/6   |
| Flamme   | 8.0       | Ø 020           | Braun    | RA PT882/6    |
|          |           |                 | Rot      | RA PT4882/6   |
|          |           |                 | Gelb     | RA PT5882/6   |
| Football | 8.0       | Ø 020           | Braun    | RA PT862/6    |
|          |           |                 | Rot      | RA PT4862/6   |
|          |           |                 | Gelb     | RA PT5862/6   |
| Torpedo  | 8.0       | Ø 020           | Braun    | RA PT847KR/6  |
|          |           |                 | Rot      | RA PT4847KR/6 |
|          |           |                 | Gelb     | RA PT5847KR/6 |
| Konus    | 6.0       | Ø 020           | Braun    | RA PT877K/6   |
|          |           |                 | Rot      | RA PT4877K/6  |
|          |           |                 | Gelb     | RA PT5877K/6  |

## Indikationen

- Finitur der spezifisch kreierte Präparation

## Vorteile

- Formkongruenz der Diamant Polymer Finierer zum vorher eingesetzten Präparations-Diamantinstrument
- Erhalt der spezifisch kreierte Präparationen
- Die Diamantierung des Metallkerns verhindert Metallspuren auf den Oberflächen
- Gewählte Körnung je nach Grad der Formgebung



**Okklusale Erhöhung über Molaren**

**Abtrag mit senkrechter Erweiterung**

**Restauration Klasse III**

## Klinische Abbildungen

- 01 Klinischer Fall: Erstellung eines Befunds über die Zähne 44, 45 und 46 für die Fertigung von keramischen Inlets mit dem CAD/CAM-System
- 02 Absenkung der approximalen Kronenränder mit dem Instrument FG 301 in 90 µm
- 03 Mesiales und distales Öffnen und Tieferlegen der approximalen Kavitäten
- 04 Öffnen der approximalen Kontaktpunkte, manuell durchgeführt mit dem Metallstrip ProxoContour Coarse, mit Körnung 80 µm
- 05 Abgeschlossene Präparation
- 06 Nachfolgende Ausarbeitung der Präparationsränder, ausgeführt mit den Intensiv PrepTwins RA PT801 mit 60 µm, die eine verbesserte optische Bilddarstellung ermöglicht
- 07 Verbesserung der Präparationsränder nach der Verwendung der PT-Finisher
- 08 Digitales Bild zeigt deutlich den Präparationsrand
- 09 Präparationsränder perfekt an die Restauration angepasst
- 10 Anfertigung eines Inlays am Zahn 14: Präparation der Ränder mit Instrument FG 307L
- 11 Ausgeführte Präparation, Entfernung der ungenügenden Kompositfüllung im distalen Bereich
- 12 Nachfolgende Ausarbeitung mit Intensiv PrepTwins RA PT4882 in 40 µm
- 13 Optischer Abdruck, die optimale Vorbereitung der Präparationsränder unterstreichend
- 14 Digitale Darstellung der berechneten Restauration
- 15 Nachweislich verbesserte Präparationsgrenzen
- 16 Abgeschlossener Fall, Zementierung des angefertigten Inlays
- 17 Anfangssituation, Klasse III Läsionen an den Zähnen 12 und 11
- 18 Präparation der 2 approximalen Kavitäten, mit dem Instrument FG 201
- 19 Entfernung der losen Schmelzprismen und Anlegen der die Läsion nach palatinal begrenzenden Ränder
- 20 Anschrägen der Präparationsgrenzen mit Instrument Football, FG 255 mit 90 µm Körnung
- 21 Finierung der Präparationsgrenzen mit Instrument Football FG 4255
- 22 Nachfolgende Ausarbeitungen und Beseitigung von Unebenheiten, ausgeführt mit dem Instrument Intensiv PrepTwins RA PT5368 in 15 µm Körnung: Sichtbare Verbesserung der Qualität der Präparationsgrenze