

# Intensiv Swingle® Pat. EP 2754406B1

Reziprokes Winkelstück mit mikromechanischer dualer Funktion (axial freidrehend / axial fixierte Position der oszillierenden Instrumente)

Eine effiziente Nutzung eines reziproken Winkelstückes erfordert eine Wahl zwischen der axial fixierten Position und der freien axialen Rotation der oszillierenden Instrumente innerhalb derselben Behandlung. Die Reduktion der Umdrehungen 2:1 ergibt eine effiziente Hubbewegung von 20.000 mal pro Minute per Einsatz mit Mikromotoren mit 40.000 Umdrehungen.



## Produktbeschreibung

### DAS DUAL-WINKELSTÜCK INTENSIV SWINGLE

Das Dual-Winkelstück Intensiv Swingle, Typ EVA, wird zur Anwendung oszillierender Instrumente Intensiv Ortho-Strips, Intensiv Proxoshape und Intensiv Bevelshape eingesetzt.

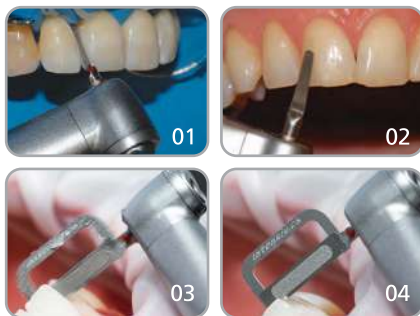
- Reziprokes Winkelstück mit integriertem Wasserspray und optional mit Licht
- Hubbewegung 0,9 mm
- 20.000 oszillierende Hub-Bewegungen bei 40.000 U/Min
- Mit Kippschalter zur Wahl axial freidrehender oder fixierter Position der oszillierenden Instrumente
- Axial freidrehende Feilen und Strips werden zum Finieren und Polieren präparierter Flächen eingesetzt. Konturierte Flächen werden erhalten
- Axial fixierte Positionen der Feilen und Strips werden für eine gezielte Positionierung der Feilen und Strips zur Entfernung von Überschüssen (Feilen), Öffnen von Kontaktpunkten (Strips) und zur Schmelzreduktion in der Kieferorthopädie (Strips) eingesetzt



Ein einfach zu bewegender Kippschalter am Winkelstückkopf lässt zwischen axial freidrehenden oder axial fixierten Instrumente wählen.

## Indikationen

- Swingle: für oszillierende Instrumente mit oszillierender Bewegung
- Swingle/Proxoshape: Rasches und effizientes Entfernen von Überschüssen, Finieren und Polieren von Restaurationen
- Swingle/Ortho-Strips: Approximale Schmelzreduktion, ASR, in der Kieferorthopädie



01, 02) Dr. Simona Giani, Varese, Italien  
03, 04) Dr. Francesco Garino, Torino, Italien

## Vorteile

- Zwei Anwendungen in einem Winkelstück: freie axiale Rotation oder fixierte axiale Position der eingesetzten Instrumente
- Vielseitig einsetzbar, für oszillierende Instrumente in der Restauration und Kieferorthopädie (Schmelzreduktion)
- 20.000 oszillierende Hub-Bewegungen pro Minute für verbesserte Abrasionseffizienz

## Klinische Abbildungen

- 01 Finieren approximaler Flächen mit Proxoshape PS2 und dem Intensiv Swingle
- 02 Finieren vestibulärer Flächen mit Proxoshape PS2 und dem Intensiv Swingle
- 03 Schmelzreduktion in der Kieferorthopädie (IPR) mit Ortho-Strips Central, rot, 40 µm
- 04 Vorteilhafte interproximale Insertion mit Ortho-Strips Central, frei von Diamantbeschichtung unterhalb und oberhalb am Rand des Streifens